

---

GROUPE  
**Optic 2000**

## Observatoire Groupe Optic 2000

### Questions barométriques « Perceptions sur l’avenir de la santé visuelle et auditive »

Rapport

20 Janvier 2015

De : Nadia AUZANNEAU / Stéphanie CHARDRON / Claire URBAN

**OpinionWay, 15 place de la République, 75003 Paris. Tél : 01 78 94 90 00**



## Méthodologie et échantillon





## Étude réalisée auprès...

### d'un échantillon national représentatif de 1 000 français de 18 ans et plus,

représentatifs de cette population selon les données du dernier recensement INSEE, en termes de sexe, d'âge, catégorie socioprofessionnelle, région et catégorie d'agglomération.

Grand Public



### Echantillon interrogé en ligne sur système CAWI (Computer Assisted Web Interviewing)

au sein de notre panel online qui comprend 100 000 panélistes. Recrutement en direct de l'échantillon grand public et des 15 à 18 ans. Pour les adolescents de moins de 15 ans une autorisation parentale a été demandée.



Dates de terrain : **du 06 au 14 novembre 2014 pour les jeunes**  
**du 11 au 16 décembre 2014 pour le grand public**



OpinionWay rappelle que les résultats de ce sondage doivent-être lus en tenant compte des marges d'incertitude : **de 2 à 6 points au plus pour un échantillon de 300 répondants,**  
**de 1 à 3 points pour un échantillon de 1 000 répondants**



OpinionWay a réalisé cette enquête en appliquant les procédures et règles de la **norme ISO 20252**.

# Profil de l'échantillon Grand Public

1 000 individus de 18 ans et plus

Grand Public



Sexe	% Brut	% Redressé
Hommes	49%	48%
Femmes	51%	52%



Age	% Brut	% Redressé
15-24 ans	10%	11%
25-34 ans	14%	16%
35-49 ans	28%	27%
50-64 ans	26%	25%
65 ans et +	22%	21%



Catégorie socioprofessionnelle	% Brut	% Redressé
CSP+	27%	29%
CSP-	27%	32%
Inactifs	46%	40%



Répartition géographique	% Brut	% Redressé
Paris	19%	18%
Nord-Ouest	22%	23%
Nord-Est	23%	23%
Sud-Ouest	11%	11%
Sud-Est	25%	25%



Taille d'agglomération	% Brut	% Redressé
En zone rurale	21%	23%
de 2000 à moins de 20.000 habitants	17%	17%
de 20.000 à moins de 100.000 hab	12%	14%
de 100.000 habitants et plus	33%	30%
Dans l'agglomération parisienne	17%	16%

Enfants	% Brut	% Redressé
Aucun	38%	38%
Un	17%	17%
Plus d'un	45%	45%

# Questions barométriques



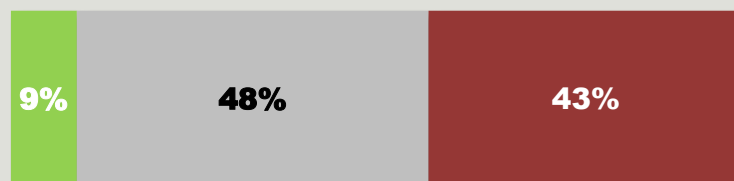
# Des Français pessimistes quant à l'avenir de leur santé visuelle et auditive

Grand Public

B1 Pensez-vous que dans les prochaines années la vue et l'audition des français, tous âges confondus, vont...



La vue



L'audition



**S'améliorer**



**Rester la même**

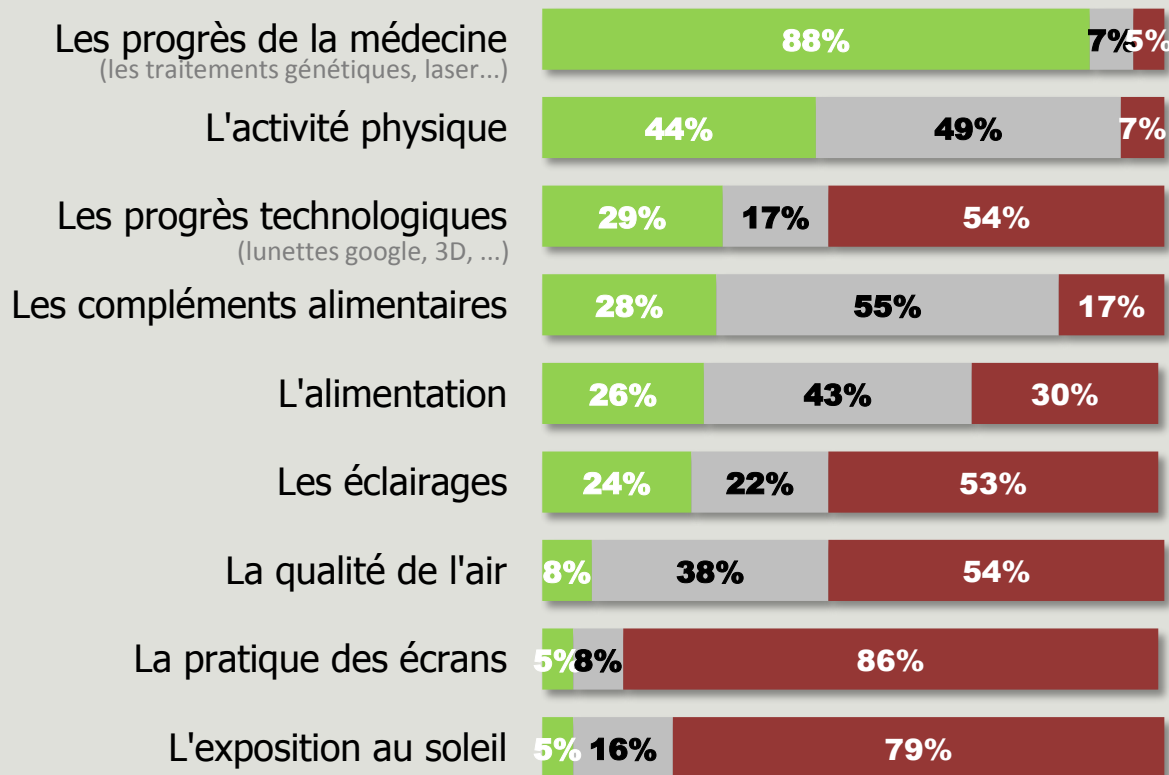


**Se dégrader**

# Seuls les progrès de la médecine pourraient impacter la vue positivement

Grand Public

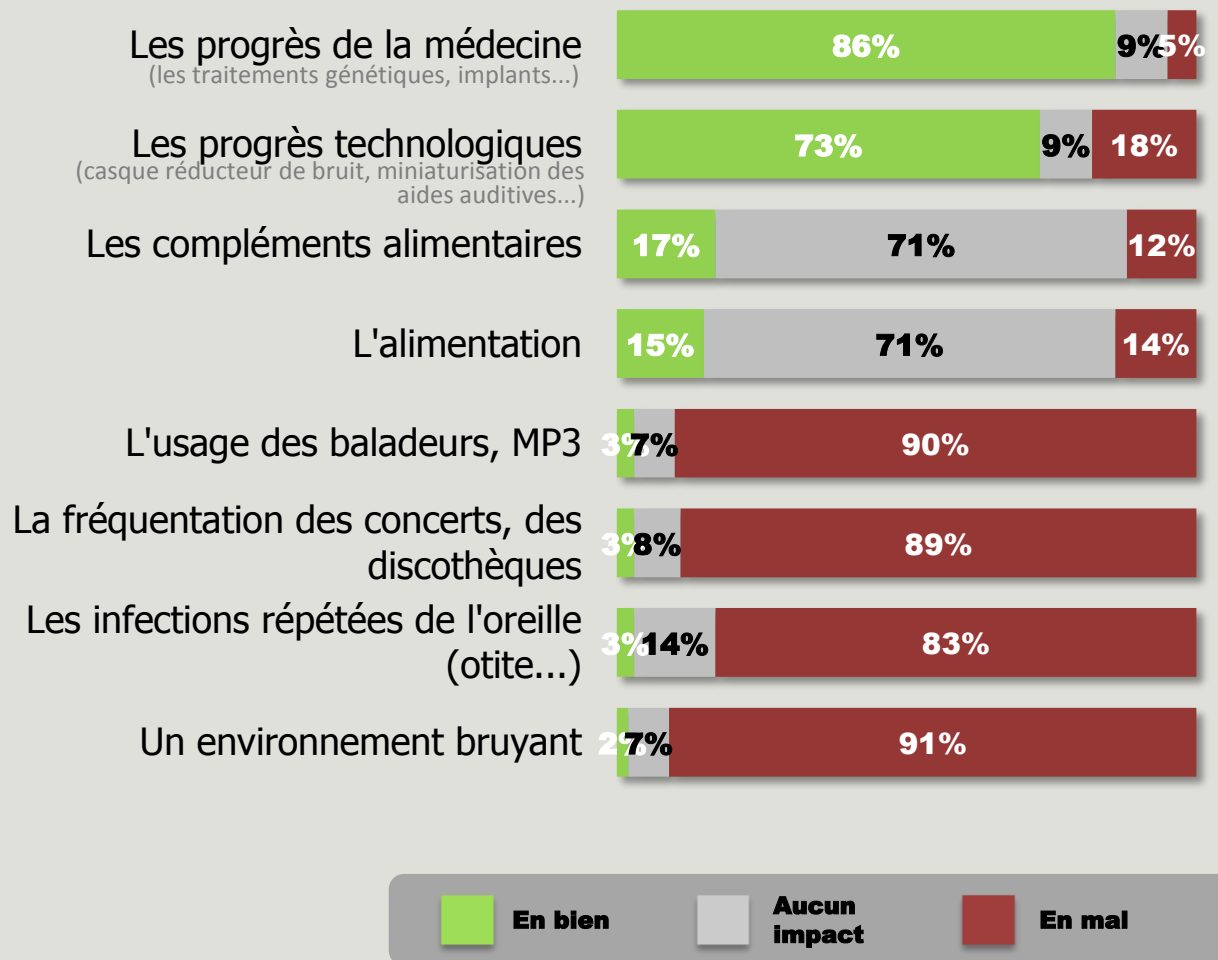
B2 Dans le futur, quels seront selon vous tous les facteurs qui impacteront le plus la vue ...



# Alors que progrès médical et technologique auraient un impact positif sur l'audition

Grand Public

B3 Dans le futur, quels sont selon vous tous les facteurs qui impacteront le plus l'audition ....

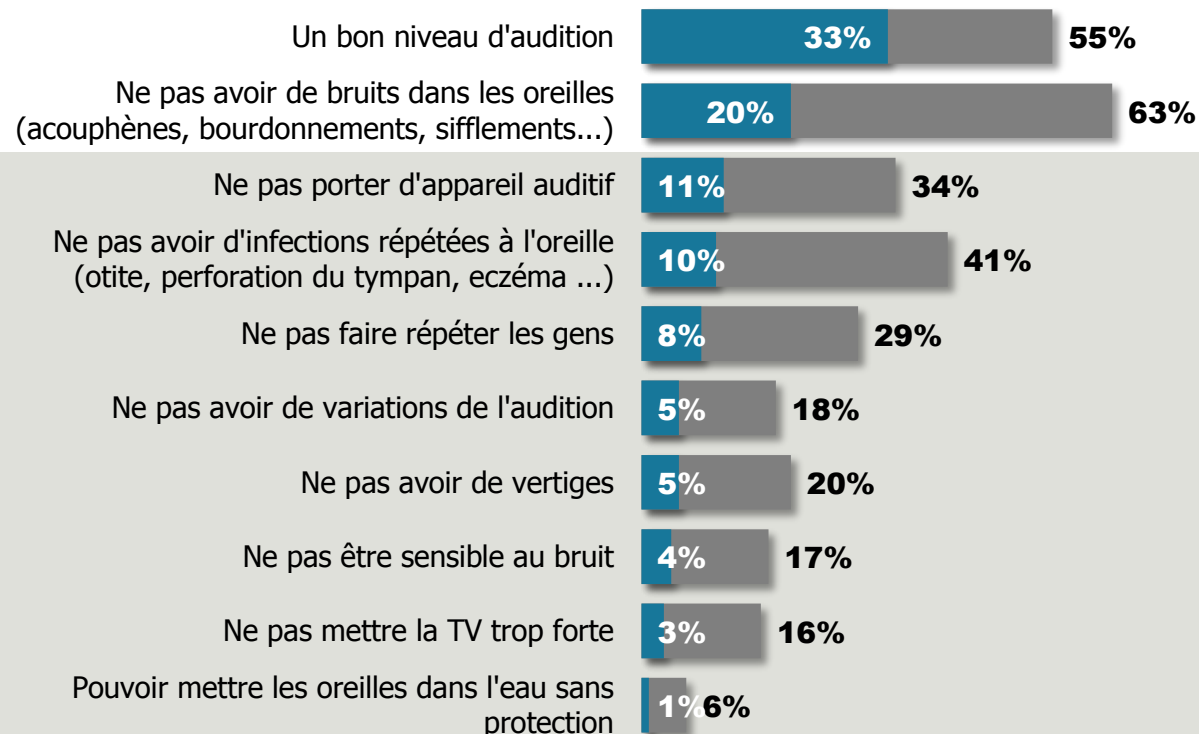




# Un bon niveau d'audition est ce qui définit le mieux la santé auditive

Grand Public

B5 Parmi les critères ci-dessous quels sont ceux qui définissent le mieux selon vous la santé auditive ...



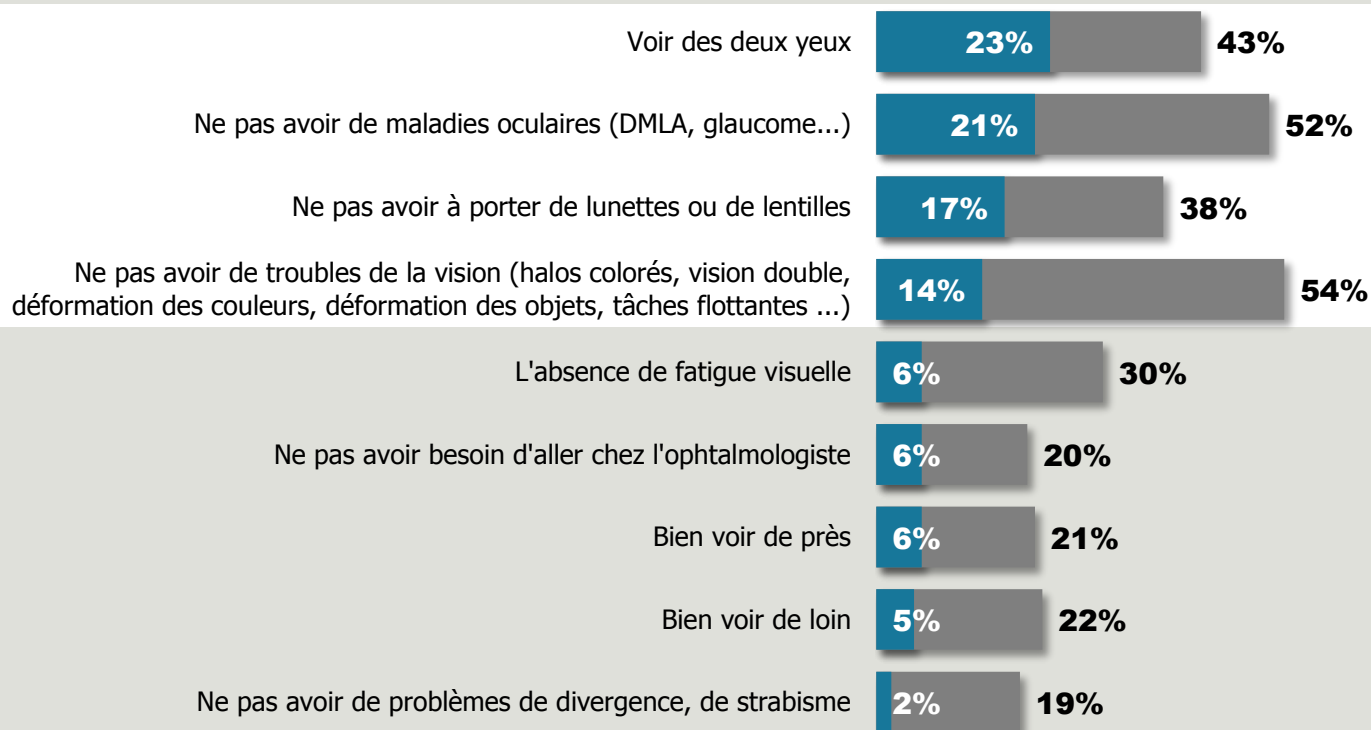
En 1<sup>er</sup>

3 premiers critères

# Une bonne santé visuelle beaucoup plus difficile à définir

Grand Public

B4 Parmi les critères ci-dessous quels sont ceux qui définissent le mieux selon vous la santé visuelle ...



En 1<sup>er</sup>

3 premiers critères